

# ファームウェア更新手順書

## IMU04

### 概要

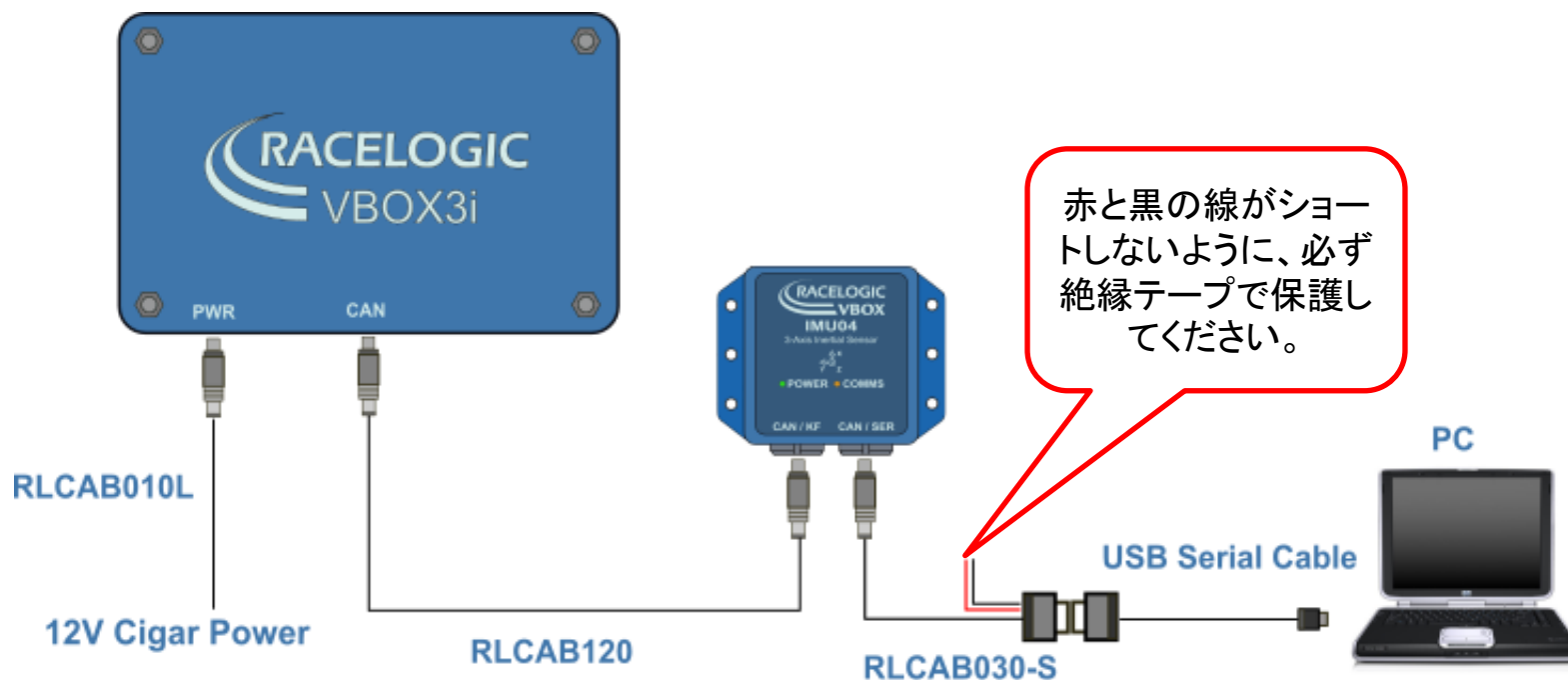
IMU04とPCをシリアルケーブルで接続し、PCからRacelogicUpgraderというソフトウェアを使って、IMU04にファームウェアファイルを書き込みます。

### 必要なもの

- (1)IMU04本体
- (2)VBOX3i 本体 (VBOX3, VBOX2, VideoVBOX Proなどでも構いません)
- (3)RLCAB120
- (4)**RLCAB030-S** (シリアルケーブル)
- (5)USB-シリアル変換ケーブル
- (6)PC
- (7)IMU04のファームウェアファイル
  - 電子メールで配布しています。
  - vbimu04\_fw\_v1.8.408.ruf …リリース版ファームウェア
  - IMU\_RESET\_\_VBIMUxx.RUF …**リセット用**ファームウェア
- (8)Racelogic Upgrader (ソフトウェア)

まず、Racelogic Upgrader を PCにインストールしてから、次ページに進んでください。

## [1] 配線する



**RLCAB030-S** を使って、IMU04の**CAN/SERコネクタ(5ピン)**と **USB-シリアル変換ケーブル**とを接続します。

USB-シリアル変換ケーブルを、**PCのUSBコネクタ**に接続します。

**RLCAB120**を使って、IMU04の**CAN/KFコネクタ(6ピン)**と VBOX3iの**CANコネクタ(5ピン)**とを接続します。

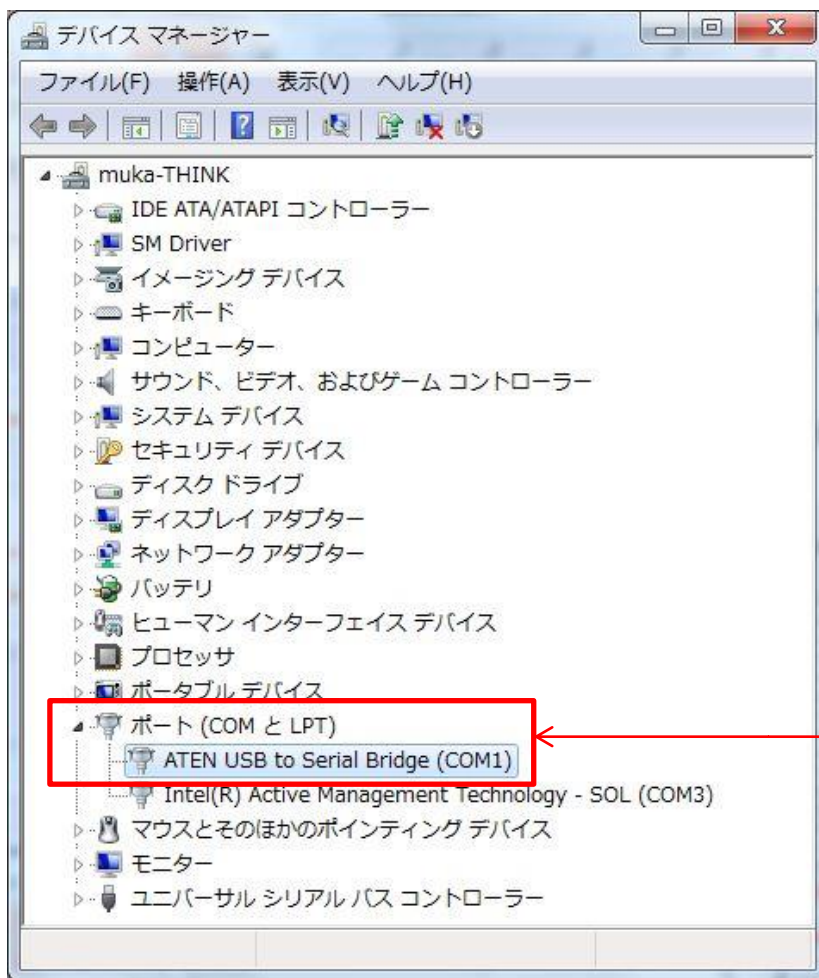
最後にVBOX3iに電源を入れます。

## [ 2 ] デバイスマネージャーで、COMポートを調べます。

(デバイスマネージャー起動方法)

Windows7 … キーボードのWindowsボタン + R → ファイル名を指定して実行で  
devmgmt.msc と入力する

Windows8 … キーボードのWindows ボタン + X → 画面左下メニューから  
デバイスマネージャーを起動する



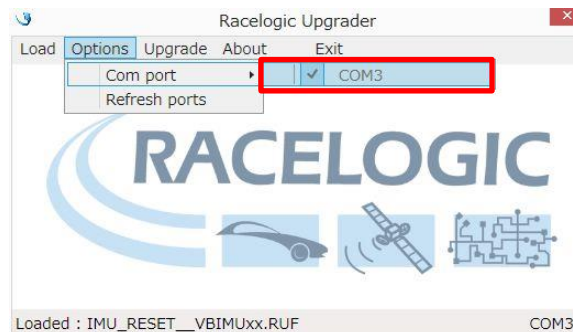
COMポートの番号を  
確認する

### [3] IMU04ファームウェアを書き込みます

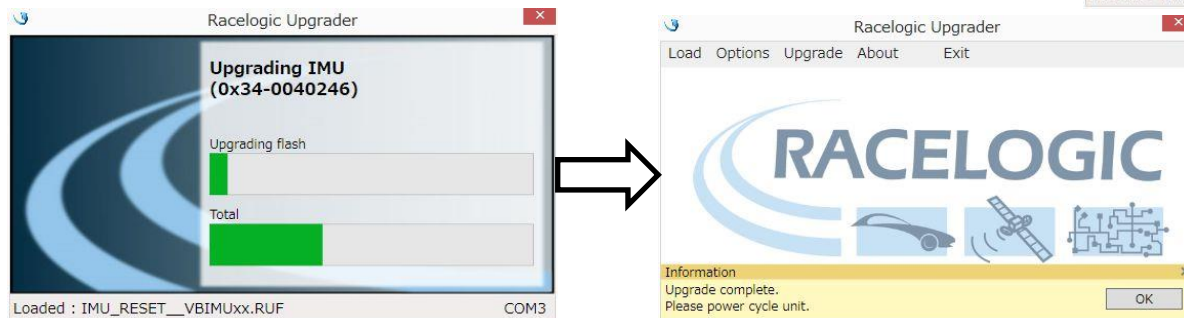
(1) **リセット用**ファームウェア(**IMU\_RESET\_\_VBIMUxx.RUF**)ファイルをダブルクリックします。この操作で、Racelogic Upgraderが起動します。



(2) Racelogic Upgraderの Options > Com port から、COMポートを指定します。



(3) Upgradeメニューを押すと、更新が始まります。



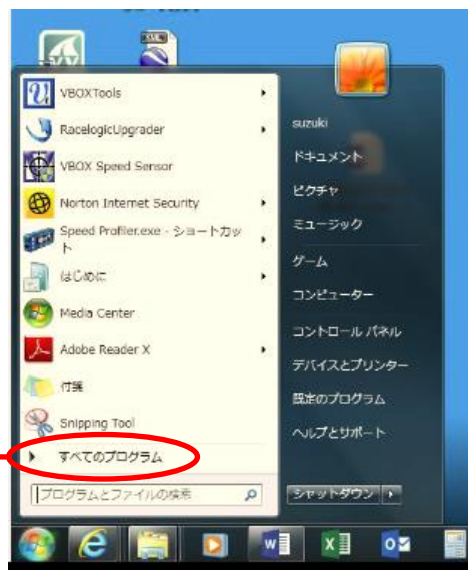
(4) Upgrade completeのメッセージが表示されたら、更新完了です。IMU04を再起動するために、IMU04からRLCAB120を抜いて、再度接続してください。

(5) 次に**リリース版**ファームウェアを適用します。Load メニューで、**vbimu04\_fw\_v1.8.408.ruf** を選択します。同様に、Upgradeボタンを押して、IMU04にファームウェアを書き込んでください。

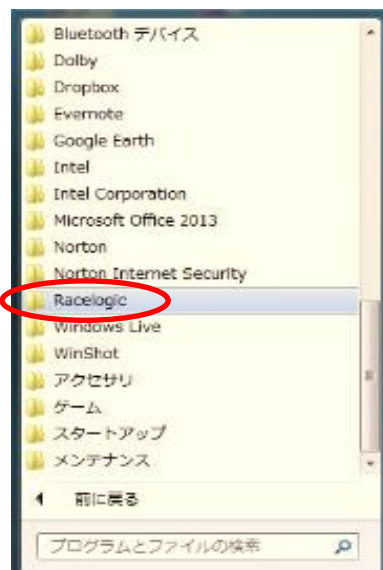
※以下の手順は、うまくいかない場合に実施してみてください。

## 管理者権限でUpgraderを実行する

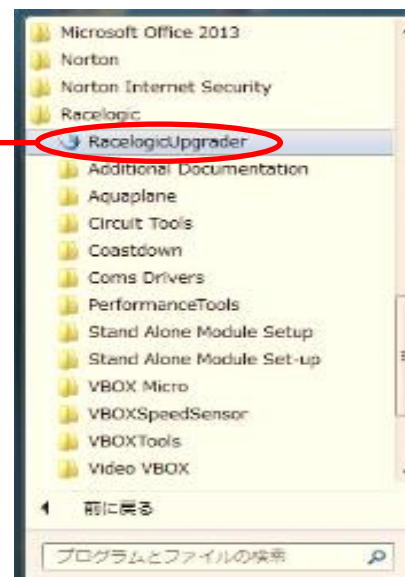
COMポートの指定が上手くできない場合は、以下の手順にならって、管理者権限でRacelogic Upgraderを実行してください。



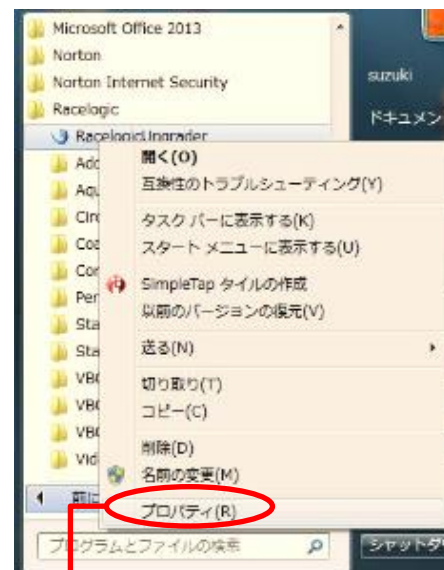
すべてのプログラム  
を選択し



Racelogicフォルダ  
を選択



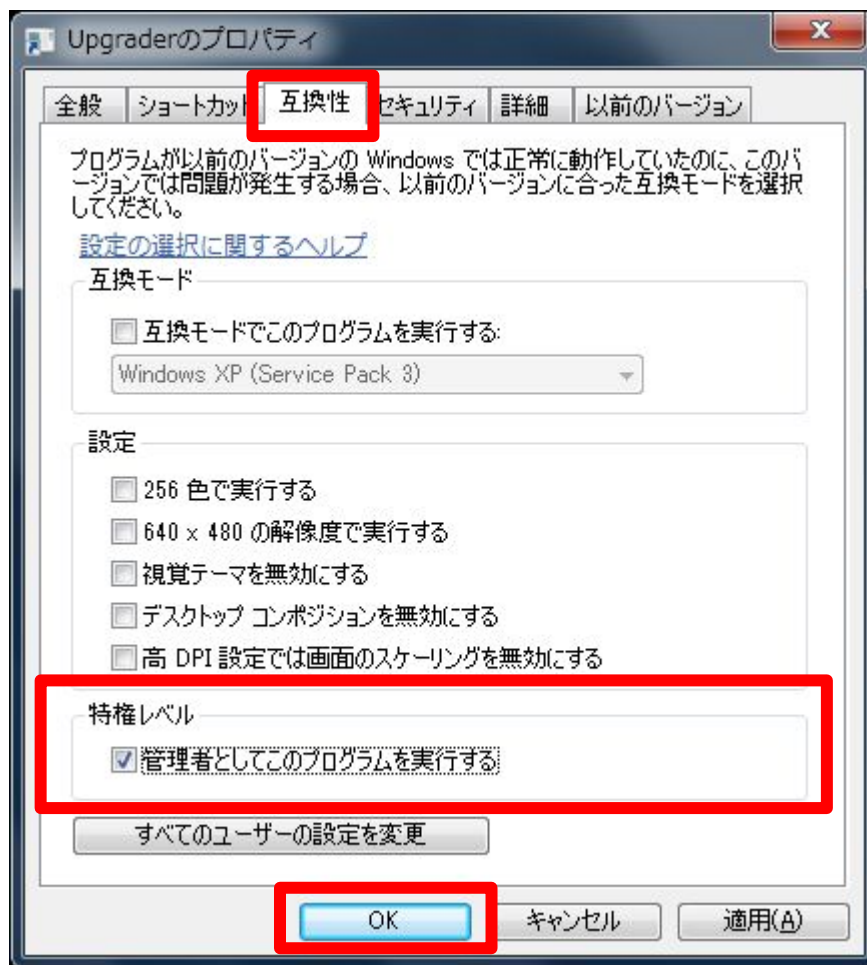
RacelogicUpgrader  
を右クリック



プロパティをクリック

「互換性」タブをクリックしてください。

「特権レベル」の項目で、「管理者としてこのプログラムを実行する」のチェックボックスにチェック☑を入れ、OKを押してください。



Upgraderを起動して、ファームウェア更新手順を実施してください。